

MÉMO

TRI'BU



QUOI, COMMENT, OÙ... ?

Pour bien faire le tri dans vos déchets, suivez les conseils et les couleurs de la Tri'bu. Chacune de ses familles vous accompagne pour tendre, au quotidien, vers le « zéro déchet ».

REJOIGNEZ LA
TRI'BU
ZÉRO DÉCHET

CUA Communauté
Urbaine
d'Alençon



FAMILLE JAUNE

LES EMBALLAGES

ON COLLECTIONNE

DANS LES SACS, BAGS ET CONTENEURS JAUNES, ON LEUR DIT OUI !



> **TOUS** les emballages en carton ou en papier (sacs, sachets...).



> **TOUS** les emballages en métal (boîtes de conserve, aérosols, barquettes en aluminium, couvercles en métal...)



> **TOUS** les flacons, bidons et bouteilles en plastique (alimentaire, entretien et hygiène)

INFOS EN +

POUR BIEN FAIRE :

VOS EMBALLAGES DOIVENT ÊTRE BIEN VIDÉS MAIS NON LAVÉS. VOUS POUVEZ APLATIR LES BOITES EN CARTON, LES BRIQUES ET LES BOUTEILLES EN PLASTIQUE, MAIS NE LES EMBOITEZ PAS.

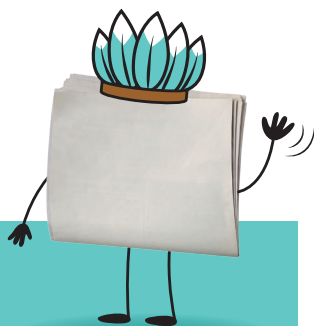
NOUVEAU !



> **TOUS** les pots, barquettes, boîtes, tubes et films en plastique

FAMILLE BLEUE

LES PAPIERS



ON JOUE LE JEU

DANS LES CONTENEURS BLEUS, ON LEUR DIT OUI !



► Journaux, magazines, publicités, catalogues, cahiers, papiers d'impression et brouillon, enveloppes, tickets de caisse...

INFOS EN +

ENVIE DE RÉDUIRE VOS PAPIERS ?

ALORS, METTEZ UN « **STOP PUB** » SUR VOTRE BOÎTE AUX LETTRES. POUR OBTENIR VOTRE AUTOCOLLANT, ADRESSEZ-VOUS AU SERVICE DÉCHETS MÉNAGERS, 26 RUE DE BALZAC - ALENÇON.

À NOTER !

DEPUIS
JUIN
2022

Pour harmoniser les couleurs au niveau national d'ici fin 2022, tous les emballages se trient dans les sacs, bacs et conteneurs jaunes. Les papiers vont dans les conteneurs bleus.





FAMILLE MARRON

LE COMPOST

NOUS VALORISONS

DANS LES COMPOSTEURS, ON LEUR DIT OUI !



- Épluchures de fruits et légumes (fragmentées), fanes de légumes et parties non utilisées, fruits et légumes abîmés, coquilles d'œuf écrasées, sachets de thé, filtres et marc de café, restes de repas (fruits, légumes, pâtes, riz...)

INFOS EN +

**VOUS N'AVEZ PAS DE JARDIN ET VOULEZ COMPOSTER ?
POUR CONNAÎTRE, L'AIRE DE COMPOSTAGE LA PLUS PROCHE,
SCANNEZ CE QR CODE**



**VOUS VOULEZ VOTRE PROPRE COMPOSTEUR ?
OBTENEZ LE VÔTRE EN VOUS ADRESSANT AU 09 60 36 90 77.
PLUS D'INFOS : 0 800 50 89 81 (APPEL GRATUIT)**

FAMILLE VERTE

LE VERRE



ON COLLECTE

DANS LES CONTENEURS, ON LEUR DIT OUI !



➤ Bouteilles, pots, bocaux...

PENSEZ À METTRE AUX EMBALLAGES (FAMILLE JAUNE)
LEUR COUVERCLE OU CAPSULE EN MÉTAL

UN GESTE SOLIDAIRE !

1 TONNE

D'EMBALLAGES EN VERRE
COLLECTÉS ET RECYCLÉS



1€ REVERSÉ

AU COMITÉ DE L'ORNE
DE LA LIGUE CONTRE LE CANCER

INFOS EN +

ET SI VOUS RENDIEZ CETTE JOLIE BOUTEILLE EN VERRE UTILE ?
BIEN NETTOYÉE, ELLE PEUT NOTAMMENT VOUS PERMETTRE DE RANGER
DES FÉCULENTS OU DES ÉPICES, SE TRANSFORMER EN PIED D'ABAT-JOUR,
EN SPRAY ÉCOLOGIQUE, EN COMPTE-GOUTTE POUR VOS PLANTES
ET BIEN ENTENDU... EN CARAFE.



FAMILLE GRISE

LES ORDURES MÉNAGÈRES

ON OPTIMISE

DANS LES SACS GRIS COLLECTÉS
OU DÉPOSÉS DANS LES CONTENEURS GRIS,
ON LEUR DIT OUI !



- Mouchoirs, essuie-tout, couches, masques, nappes et serviettes en papier, vaisselle et verre cassés, et tout ce que l'on ne peut pas mettre dans les autres familles !

INFOS EN +

LES VÊTEMENTS ?

À DÉPOSER DANS LES COLONNES DÉDIÉES INSTALLÉES EN PARTENARIAT
AVEC L'ASSOCIATION AGIR LA REDINGOTE.

LES MEUBLES, LES DÉCHETS ÉLECTRONIQUES ET ÉLECTRIQUES ?

À REMETTRE AU VENDEUR LORS D'UN NOUVEL ACHAT OU À DÉPOSER EN CENTRE
DE VALORISATION.

PLUS D'INFORMATIONS ?

RENDEZ-VOUS SUR WWW.CU-ALENCON.FR

CENTRES DE VALORISATION

RÉUTILISER EST NOTRE VOCATION



CENTRE DE VALORISATION ARÇONNAY

Zone Artisanale,
rue Saint-Blaise à Arçonnay
Du lundi au samedi
de 9 h à 12 h et de 14 h à 18 h

CENTRE DE VALORISATION ALENÇON NORD

Rue Nicolas Appert à Alençon
Du lundi au samedi
de 9 h à 12 h et de 14 h à 18 h

TRI'BU PASS !

L'accès aux centres de valorisation est exclusivement réservé aux habitants de la Communauté Urbaine d'Alençon sur présentation obligatoire d'une carte d'accès.

Vous n'avez pas votre carte d'accès ?

Pas de panique, faites une demande en ligne : alencon.ademi-pesage.com ou directement par mail à l'adresse servicedechetsmenagers@cu-alencon.fr ou à l'accueil du service situé 26 rue Balzac à Alençon. Une copie d'un justificatif de domicile de moins de 3 mois et une pièce d'identité seront nécessaires.



Métaux



Bois



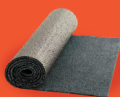
DEEE⁽¹⁾



Déchets verts



Grands cartons



Encombrants



Huiles
de fritures



Radiographies



Déblais/gravats



Ameublement⁽³⁾



Polystyrène



Piles
et accumulateurs



DDS⁽²⁾



Bâches plastique
usagées



Réutilisation/réemploi⁽³⁾
(voir encadré)

INFOS EN +

TRIER, C'EST AUSSI UN JOLI GESTE !

LES CENTRES DE VALORISATION SONT ÉQUIPÉS D'UN CAISSON « RÉUTILISATION RÉEMPLOI ». VOUS POUVEZ Y DÉPOSER DES OBJETS RÉUTILISABLES OU RÉPARABLES (JOUETS, MEUBLES...) AFIN DE LEUR DONNER UNE SECONDE VIE. CETTE DÉMARCHÉ EST MENÉE EN PARTENARIAT AVEC EMMAÛS ALENÇON.

⁽¹⁾ Déchets d'Équipements Électriques Électroniques ⁽²⁾ Déchets Diffus Spécifiques

⁽³⁾ En partenariat avec Emmaüs et éco-mobilier, la tri'bu s'assurera que vos meubles, vêtements, livres, électroménager, bibelots, outillage soient valorisés ! Ils retrouvent ainsi une nouvelle vie.

TRIER, C'EST SIMPLE, FACILE ET NÉCESSAIRE



Pour en apprendre davantage sur le « juste tri »,
rendez-vous sur le site de la Communauté Urbaine :

www.cu-alencon.fr

ou contactez le service Déchets Ménagers
au numéro vert gratuit 0 800 50 89 81
par mail à l'adresse servicedechetsmenagers@cu-alencon.fr